



คุณสมบัติเฉพาะ

PT-03 เป็นเครื่องตั้งเวลาแบบดิจิตอลสามารถตั้งเวลาได้ถึง 8 พังค์ชั้น โดยสามารถตั้งเวลาได้แบบมัลติสเกล สามารถตั้งให้มันขึ้นหรือมันลงได้ มีความแม่นยำสูง รีเลย์เอาท์พุทสามารถทนกระแสได้สูงสุด 5 แอมแปร์ และมี LED แสดงสถานการณ์ทำงานของเอาท์พุท

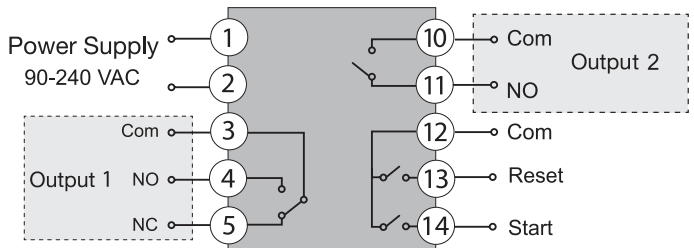
วิธีการใช้งาน

การทำงานของตัวอุปกรณ์จะมีสวิทช์ควบคุมให้ Timer Start (โดยต่อขั้ว 12 และ 14) ในการรีเซตค่าของ Timer สามารถทำได้โดย กดปุ่มรีเซต จากด้านหน้า หรือต่อสวิทช์ควบคุมจากภายนอกได้ (โดยต่อขั้ว 12 และ 13) ในกรณีที่เลือก หน่วยเวลาเป็น min หรือ hour จะมีจุดกระพริบบอก สภาวะการทำงานเมื่อเริ่ม Start Timer

คุณสมบัติทางเทคนิค

แรงดันไฟเลี้ยง : 90 - 240 VAC
ความถี่ : 50 - 60 Hz.
กินไฟ : 2 VA
ความเที่ยงตรง : 0.01 วินาที/ย่าน
พิกัด Output : 5A/250 VAC

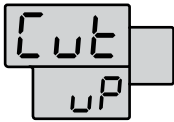
Working Diagram



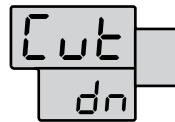
โปรแกรมการใช้งาน

กด **MODE** ค้างไว้แล้วตามด้วย **UP** 1 ครั้ง

1. การตั้งค่านับขึ้น-ลง



กด **UP** ตั้งค่านับขึ้น

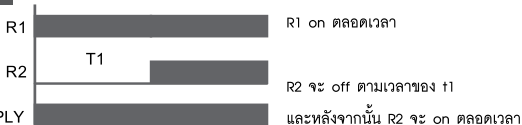
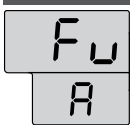


กด **DN** ตั้งค่านับลง

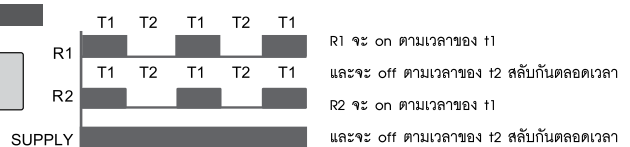
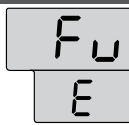
2. การตั้งค่าโหมดการทำงาน

เลือกโหมดการทำงานทั้ง 8 โหมด ด้วยการกด **MODE** 1 ครั้ง ตามด้วยการโดยกด **UP** หรือ **DN** เพื่อเลือกโหมดตั้งนั้น

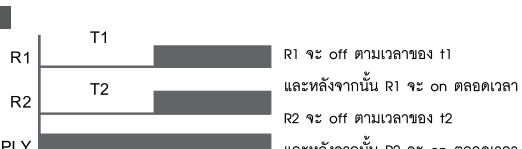
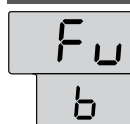
Function A



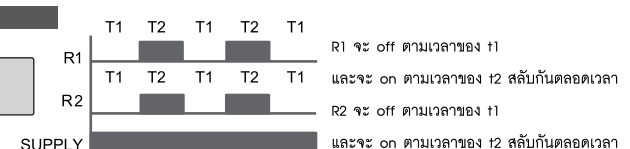
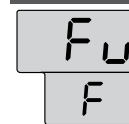
Function E



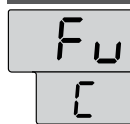
Function B



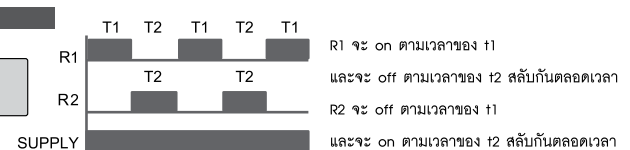
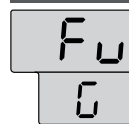
Function F



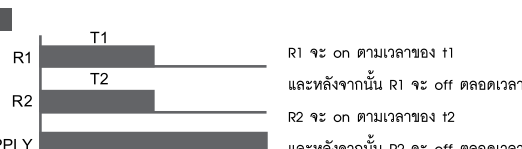
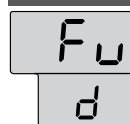
Function C



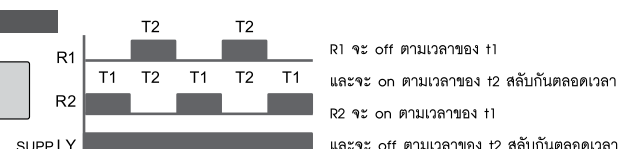
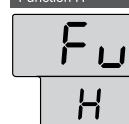
Function G



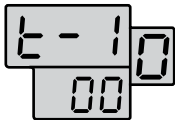
Function D

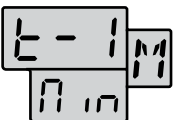


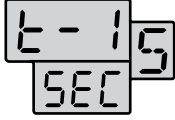
Function H

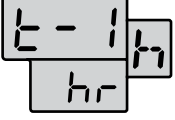


3. การเลือกหน่วยของเวลา เลือกหน่วยเวลาด้วยการกด **MODE** 1 ครั้ง ตามด้วย **▲** หรือ **▼** เพื่อตั้งค่า (ตามรูป)

 0 = 0.1 sec.
สามารถตั้งค่าได้ตั้งแต่ 0.0 - 99.9 sec.

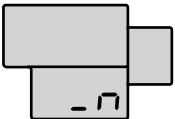
 M = min.
สามารถตั้งค่าได้ตั้งแต่ 0 - 999 min.

 S = sec.
สามารถตั้งค่าได้ตั้งแต่ 0 - 999 sec.

 H = hour
สามารถตั้งค่าได้ตั้งแต่ 0 - 999 hour

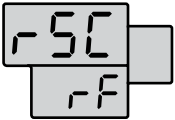
4. การตั้งค่ากรณ์ที่เกิดไฟฟ้าดับ การตั้งค่าเพื่อรองรับการทำงานเมื่อเกิดกรณีไฟฟ้าดับ และเมื่อไฟฟ้ากลับสู่สภาวะปกติ ให้ตั้งค่าดังนี้

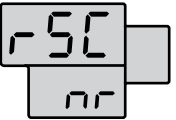
กด **MODE** 1 ครั้ง ตามด้วย **▲** หรือ **▼** เพื่อตั้งค่า (ตามรูป)

 กรณ์ที่ต้องการให้จำค่าเดิม

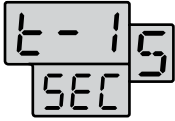
 กรณ์ที่ต้องการให้ RESET ค่าเดิม

5. การ RESET ค่าที่ตั้งไว้ ทำได้ด้วยการกด **MODE** ค้างไว้ 3 วินาที หรือการต่อสวิตช์ควบคุมจากภายนอก

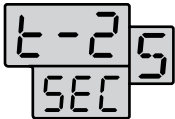
 แสดงค่าการ RESET ด้วยการกด **MODE** ค้าง 3 วินาที หรือต่อสวิตช์ควบคุมภายนอก

 แสดงค่าการ RESET ด้วยการต่อสวิตช์ควบคุมภายนอก เพียงอย่างเดียว

6. การตั้งเวลา เมื่อหน้าจออยู่ในสภาวะปกติ สามารถตั้งค่าเวลาของ t1 และ t2 ได้ โดยการกด **▲** หรือ **▼** หน้าจอจะแสดงผลดังรูป

 แสดงการตั้งค่าเวลาในโหมด t1 โดยการกด **▲** หรือ **▼**

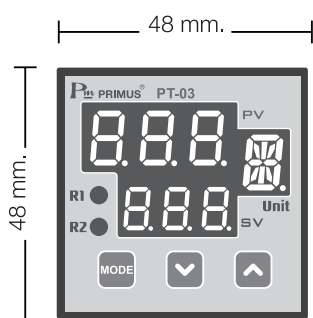
กด **MODE** 1 ครั้ง

 แสดงการตั้งค่าเวลาในโหมด t2 โดยการกด **▲** หรือ **▼**

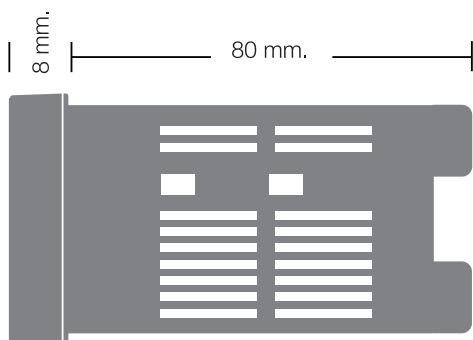
หมายเหตุ

- ฟังก์ชันการตั้งเวลา t2 ไม่สามารถใช้งานได้โหมด A และ C
- กด **MODE** และ **▲** เมื่อต้องการเปลี่ยนแปลงค่าพารามิเตอร์
- กด **▲** หรือ **▼** เมื่อต้องการเปลี่ยนแปลงค่า t1 หรือ t2

Dimension



ด้านหน้า



ด้านข้าง

