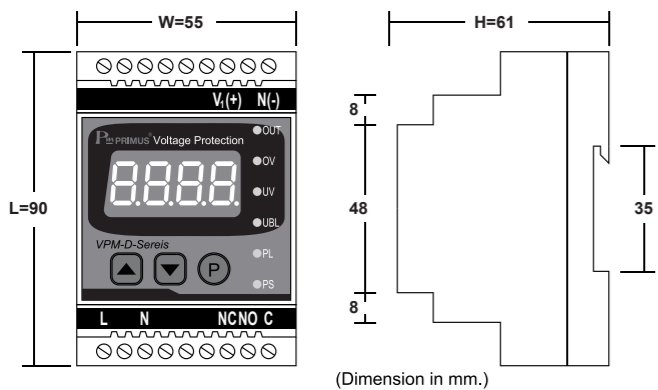




TECHNICAL SPECIFICATION (คุณสมบัติทางเทคนิค)

Model	VPM-04-D	VPM-04-220-D
Power Supply	220VAC ±15% 50Hz (Auxiliary Supply)	No Auxiliary Supply
Power Consumption	3 VA	
Display	7-Segment, Size 0.39inch, 4 Digit, 1 Row	
Input	Voltage Range	10-500 VAC / 190-250 VAC
	Phase Sequence	No Phase Sequence
	Start Delay Time	1 - 3600 Sec
	Trip Delay Time	0 - 3600 Sec
	%Unbalance	1 - 30%
	Accuracy	0.25% Full Scale
Output	Relay Output	1 Relay Output 10A 250VAC
	Time Delay	0 - 3600 Sec
Ambient Operation	Temperature	-10°C to 60°C
	Humidity	85 % RH Non-Condensing
Ambient Storage	Temperature	-20°C to 80°C
	Humidity	85 % RH Non-Condensing
Protection Degree	IP40	
Installation	DIN RAIL Mounting	
Material	ABS-V0	
Size (mm.)	61 x 90 x 55	
Weight	240g.	

DIMENSION (ขนาดและรูปร่าง)



DESCRIPTION (คุณสมบัติ)

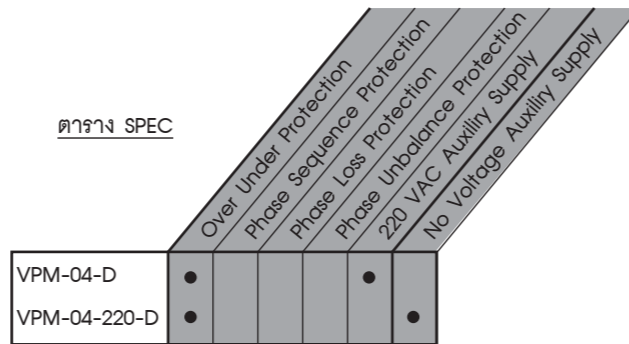
- VPM-04-D เป็น Voltage Protection สำหรับป้องกันไฟตก-ไฟเกิน
- แสดงผลด้วย 7-Segment 4 หลัก ขนาด 0.39 นิ้ว
- รีเลย์เอาต์พุต 1 เอาต์พุต ขนาด 10A 250VAC
- มี Memory จำสถานะของสาเหตุการตัดวงจร (OFF) ครั้งล่าสุดซึ่งสามารถเรียกดูได้
- ติดตั้งแบบ DIN RAIL
- LED แสดงสถานะของรีเลย์เอาต์พุต

GENERAL DESCRIPTION (คุณสมบัติทั่วไป)

VPM-04-D เป็น Voltage Protection ที่แสดงผล และตรวจวัดแรงดันไฟฟ้าแบบ Digital ซึ่งทำให้การแสดงผลมีค่าที่ชัดเจน เทียบตรง VPM-04-D จะเริ่มทำงาน และสามารถตั้งค่าเวลาหน่วงก่อนเริ่มทำงานได้ตั้งแต่ 1-3600 Sec. เมื่อเริ่มทำงานแล้วจะจับความผิดปกติของแรงดันไฟฟ้า ถ้าแรงดันสูงเกิน หรือต่ำกว่าค่าที่ตั้งไว้ Relay จะสั่ง OFF ภายในเวลา 0-3600 Sec. (Trip Delay Time) ซึ่งสามารถตั้งให้ตัดเร็ว หรือหน่วงเวลาได้ เมื่อระดับแรงดันไฟฟ้ากลับเข้าสู่ย่านที่ตั้งไว้ Relay จะกลับมา ON อีกครั้งภายในเวลา 1-3600 Sec.(Output ON Delay Time) ตามเวลาที่ตั้งไว้

หลังจาก VPM-04-D ตัดวงจรหรือ Relay OFF แล้ว จะสามารถเรียกดูสาเหตุของ Relay OFF ได้จากหน้า Display ว่าเกิดจาก Over-Under Voltage

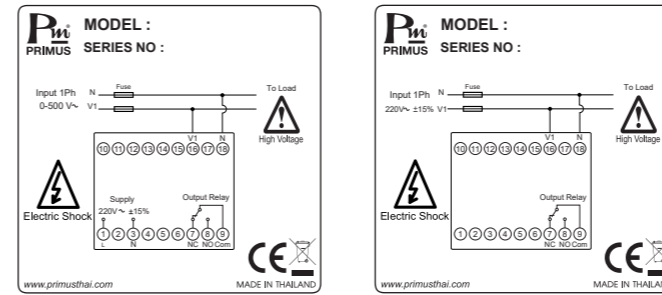
ตาราง SPEC



OPERATION DISPLAY

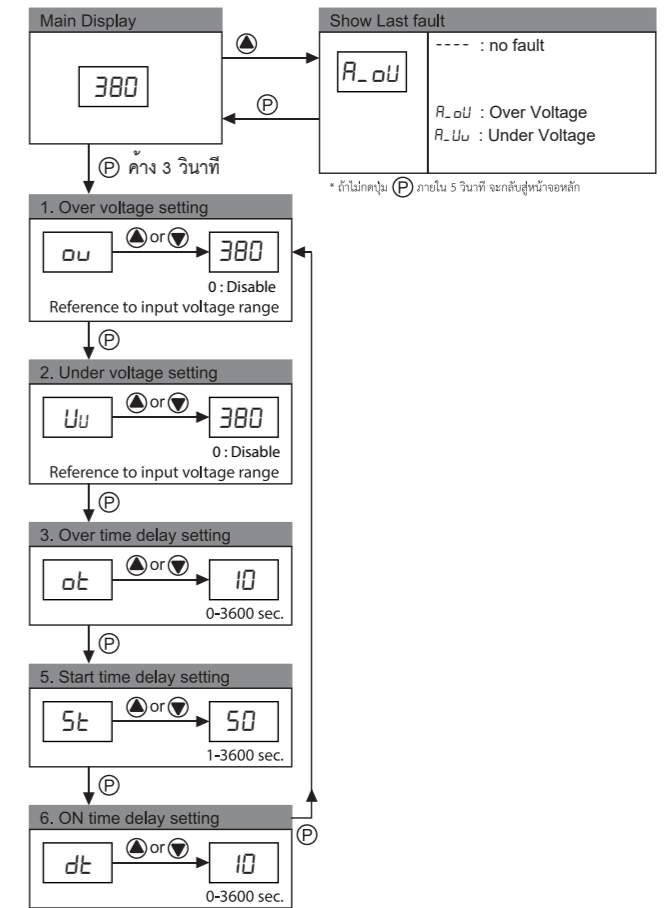
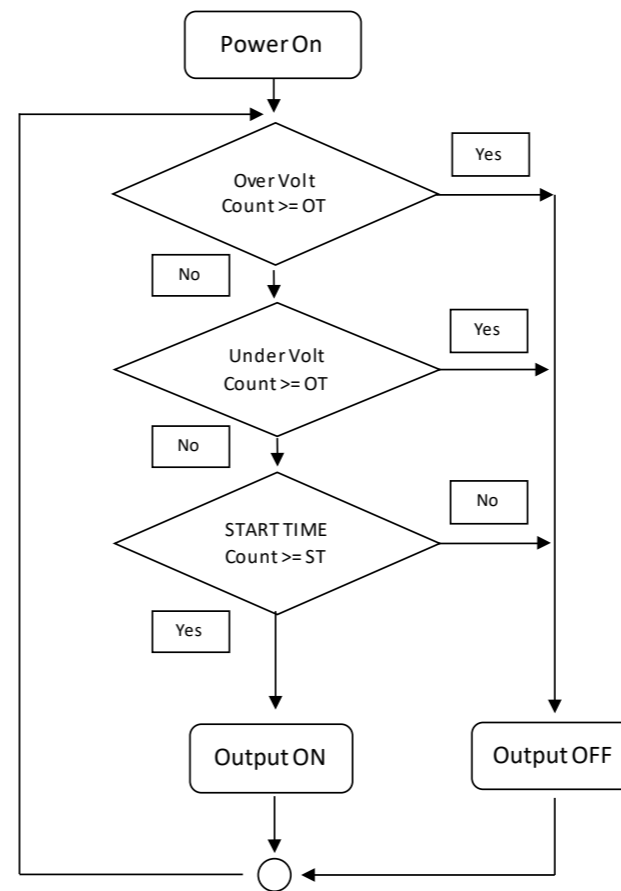
	Voltage Status	Display Output	LED Signal	Fault Mem
	เริ่มการทำงาน	0 กระพริบ		
	สภาวะปกติ	220 VAC		
Trip	แรงดันสูงเกินพิกัด	400 VAC	● OV	R_ou
	แรงดันต่ำเกินพิกัด	180 VAC	● UV	R_uu

WIRING DIAGRAM (วงจรการต่อใช้งาน)



WARNING: More than one power source. Relay outputs may be at mains potential. Disconnect power from all sources before install or servicing.

Flowchart การทำงานของ Output Relay



วิธีการกดปุ่ม Clear Start Time

โดยกดปุ่ม (P) ค้างไว้ 5 วินาที หลังจากนั้นจะทำการ Clear Start Time ณ ขณะนั้น

ORDERING CODE (การติดต่อสั่งซื้อ)

VPM -	INPUT	-	POWER SUPPLY	- D
04	1 Phase AC Voltage		None	Aux Supply 220VAC
			220	No Aux Supply

EX. VPM-04-D Digital Display หมายถึง INPUT : 1 Phase AC Voltage