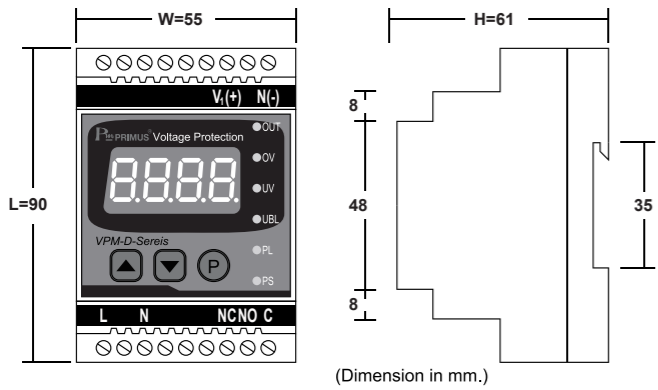




TECHNICAL SPECIFICATION (คุณสมบัติทางด้านเทคนิค)

Model.	VPM-02-D	
Power Supply	220VAC ±15% 50Hz (Auxiliary Supply)	
Power Consumption	3 VA	
Display	7-Segment, Size 0.39Inch, 4 Digit, 1 Row	
Input	Voltage Range	0-500 VDC
	Phase Sequence	No Phase Sequence
	Start Delay Time	1 - 3600 Sec
	Trip Delay Time	0 - 3600 Sec
	%Unbalance	1 - 30%
	Accuracy	0.25% Full Scale
Output	Relay Output	1 Relay Output 10A 250VAC
	Time Delay	0 - 3600 Sec
Ambient Operation	Temperature	-10°C to 60°C
	Humidity	85 % RH Non-Condensing
Ambient Storage	Temperature	-20°C to 80°C
	Humidity	85 % RH Non-Condensing
Protection Degree	IP40	
Installation	DIN RAIL Mounting	
Material	ABS-V0	
Size (mm.)	61 x 90 x 55	
Weight	240g.	

DIMENSION (ขนาดและรูปร่าง)



DESCRIPTION (คุณสมบัติ)

- VPM-02-D เป็น Voltage Protection สำหรับป้องกันไฟตก-ไฟเกิน
- แสดงผลด้วย 7-Segment 4 หลัก ขนาด 0.39 นิ้ว
- รีเลย์เอาต์พุต 1 เอาต์พุต ขนาด 10A 250VAC
- มี Memory จำสถานะของสาเหตุการตัดวงจร (OFF) ครั้งล่าสุดซึ่งสามารถเรียกดูได้
- ติดตั้งแบบ DIN RAIL
- LED แสดงสถานะของรีเลย์เอาต์พุต

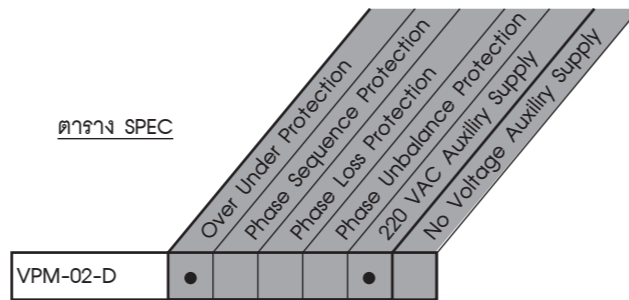
GENERAL DESCRIPTION (คุณสมบัติทั่วไป)

VPM-02-D เป็น Voltage Protection ที่แสดงผลและตรวจวัดแรงดันไฟฟ้าแบบ Digital ซึ่งทำให้การแสดงผลมีค่าที่ชัดเจน เทียบตรง

VPM-02-D จะเริ่มทำงานและสามารถตั้งค่าเวลาหน่วงก่อนเริ่มทำงานได้ตั้งแต่ 1-3600 Sec. เมื่อเริ่มทำงานแล้วจะจับความผิดปกติของแรงดันไฟฟ้า ถ้าแรงดันสูงเกิน หรือต่ำกว่าค่าที่ตั้งไว้ Relay จะสั่ง OFF ภายในเวลา 0-3600 Sec. (Trip Delay Time) ซึ่งสามารถตั้งให้ตัดเร็ว หรือหน่วงเวลาได้ เมื่อระดับแรงดันไฟฟ้า กลับเข้าสู่ย่านที่ตั้งไว้ Relay จะกลับมา ON อีกครั้ง ภายในเวลา 1-3600 Sec. (Output ON Delay Time) ตามเวลาที่ตั้งไว้

หลังจาก VPM-02-D ตัดวงจรหรือ Relay OFF แล้ว จะสามารถเรียกดูสาเหตุของ Relay OFF ได้จากหน้า Display ว่าเกิดจาก Over-Under Voltage

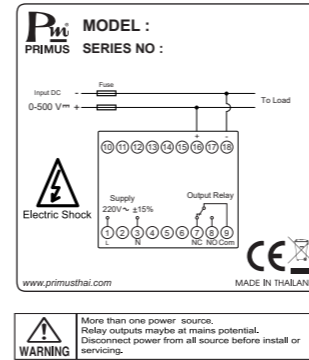
ตาราง SPEC



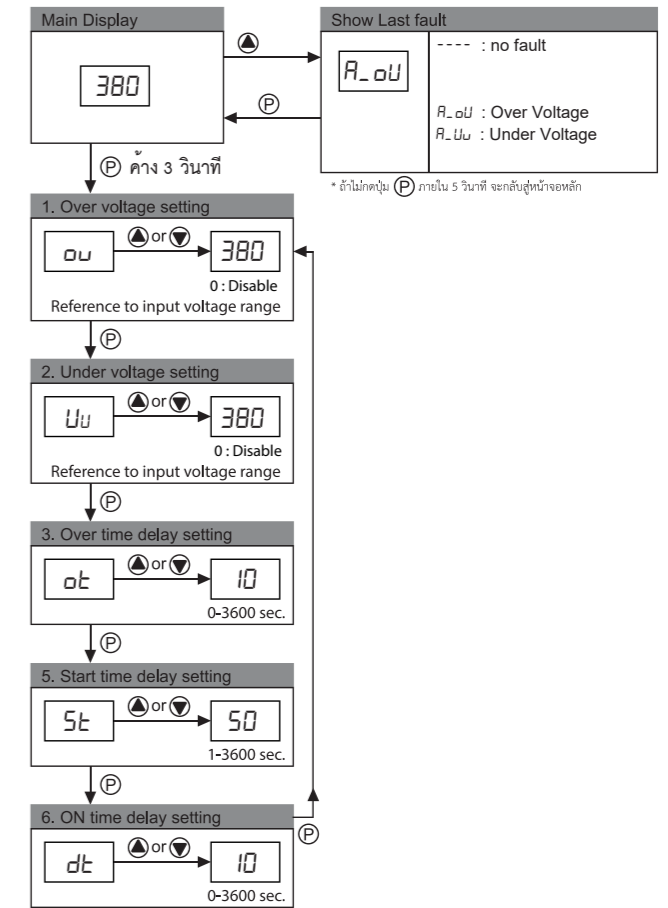
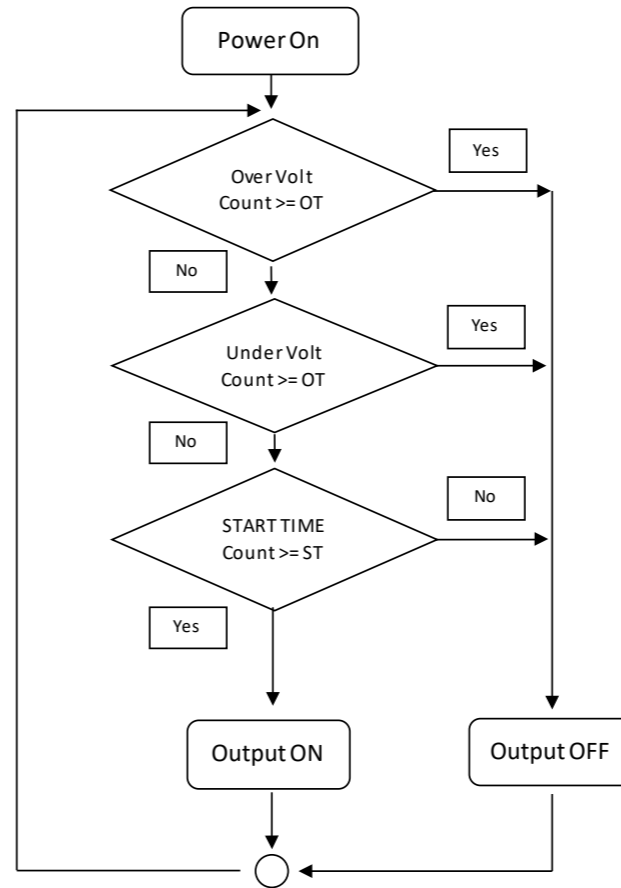
OPERATION DISPLAY

	Voltage Status	Display Output	LED Signal	Fault Mem
	เริ่มการทำงาน	0 กระพริบ		
	สภาวะปกติ	220 VDC		
Trip	แรงดันสูงเกินพิกัด	400 VDC	○ OV	R_ou
	แรงดันต่ำเกินพิกัด	180 VDC	○ UV	R_uu

WIRING DIAGRAM (วงจรการต่อใช้งาน)



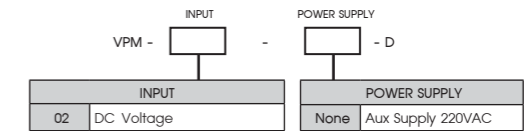
Flowchart การทำงานของ Output Relay



วิธีการกดปุ่ม Clear Start Time

โดยกดปุ่ม ค้างไว้ 5 วินาที หลังจากนั้นจะทำการ Clear Start Time ณ ขณะนั้น

ORDERING CODE (การติดต่อสั่งซื้อ)



EX. VPM-02-D
Digital Display
หมายถึง INPUT : DC Voltage